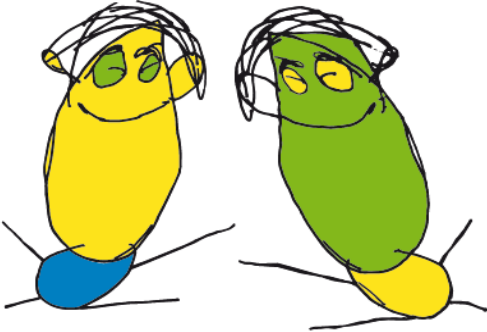


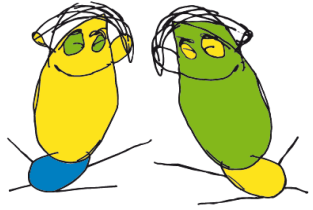
Komm rein
und mach mit!



A central graphic with a blue background. At the top, there is a white rectangular box containing the Lebenshilfe logo (a blue circular icon) and the text "Lebenshilfe" in bold black font, "Mitte Vest e. V." in a smaller black font, and "digital" in a large, blue, lowercase sans-serif font. Below this white box, the text "für" is written in white, and "Mitarbeiter*innen" is written in a larger white font.



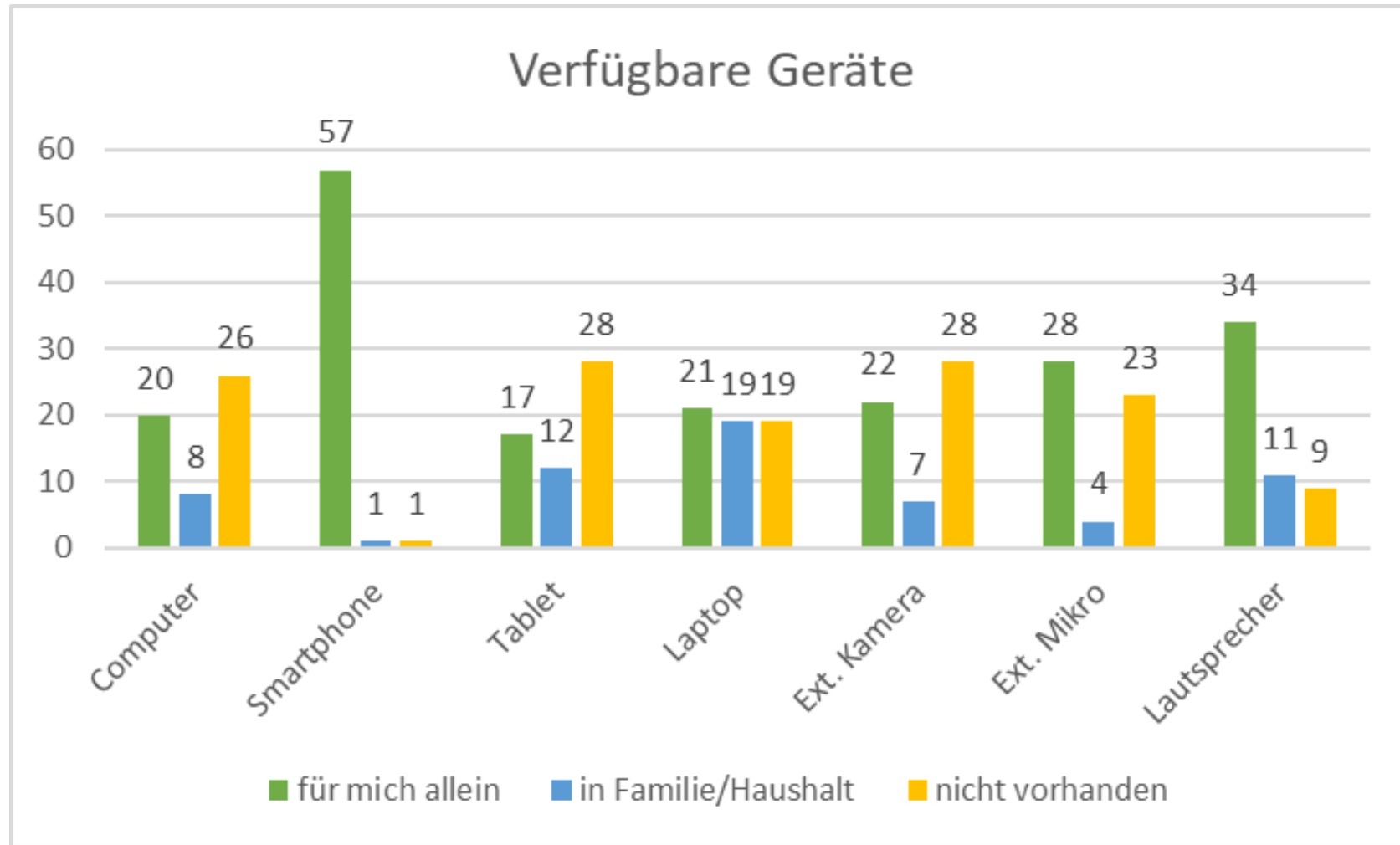
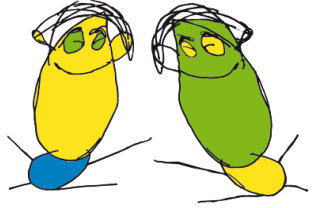
Das Projekt „Digitale Kommunikation in der Behindertenhilfe – barrierefrei, vertrauensvoll und datenschutzkonform“ wird gefördert durch die Stiftung Wohlfahrtspflege NRW.



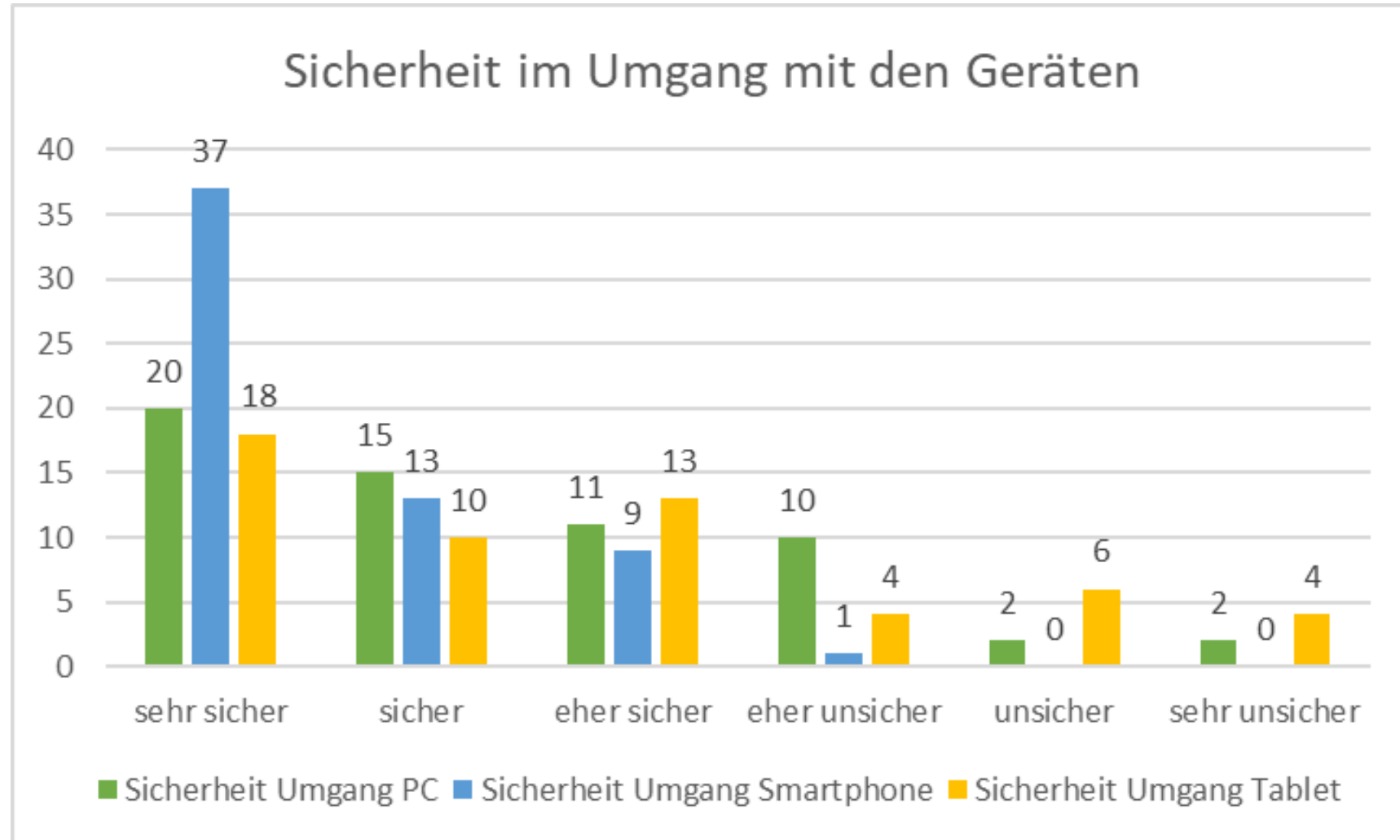
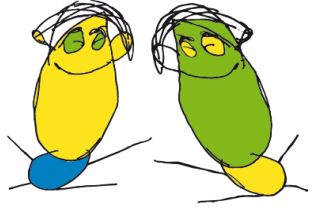
Mitarbeiter*innenbefragung

- Befragung im 4. Quartal 2020
- Schriftlicher Fragebogen
- Kombination aus offenen und geschlossenen Fragen
- 82 Befragte

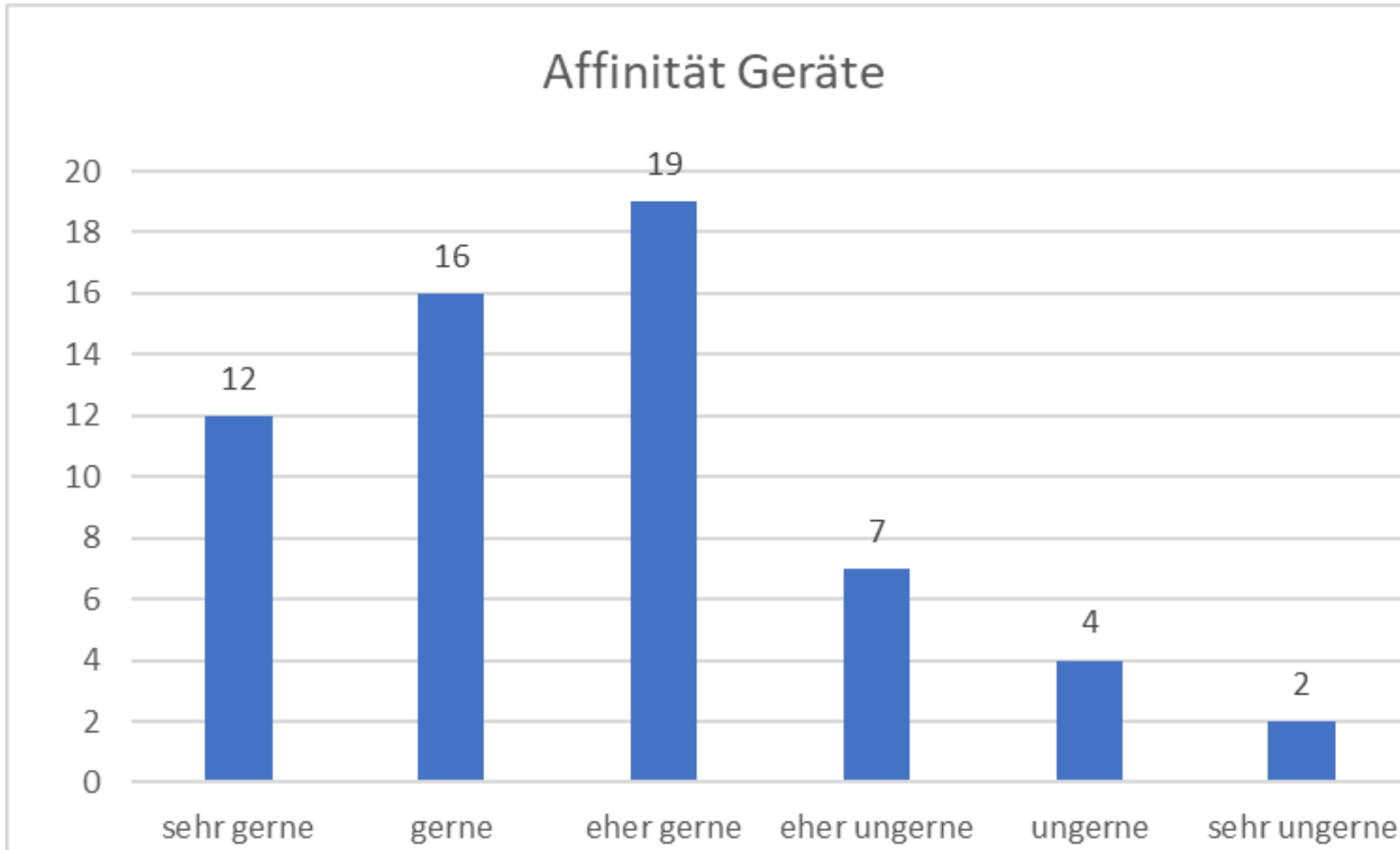
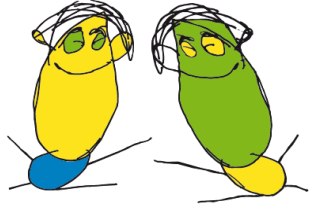
Komm rein
und mach mit!



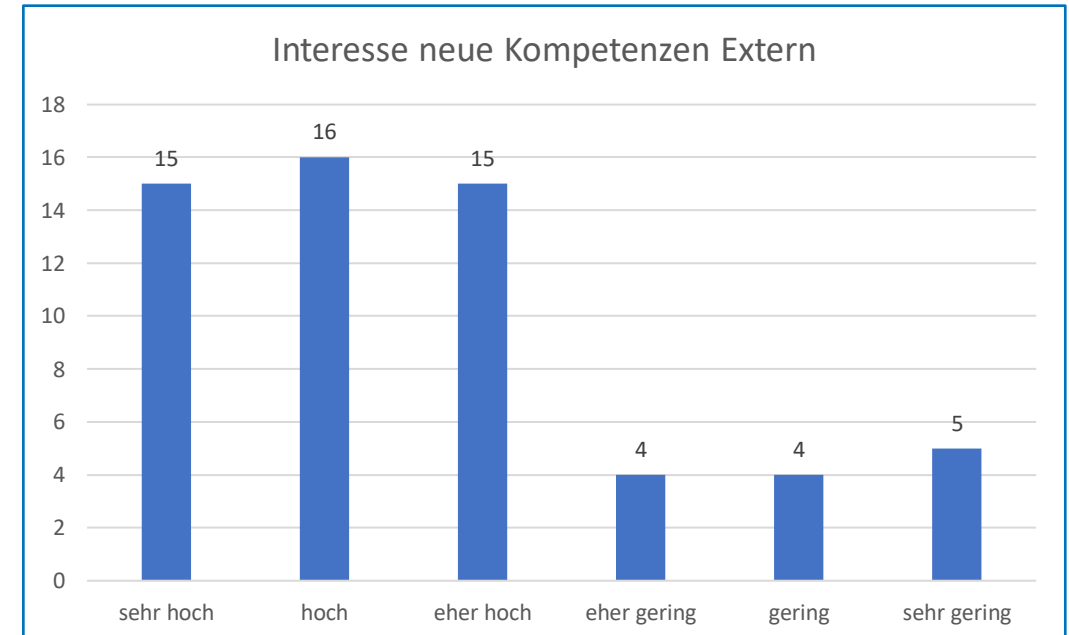
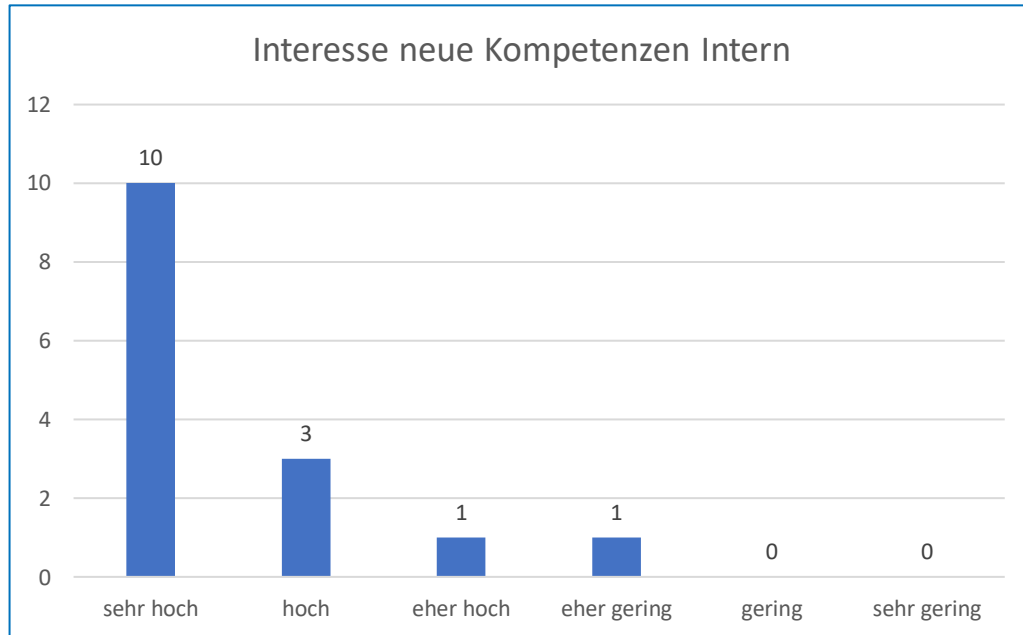
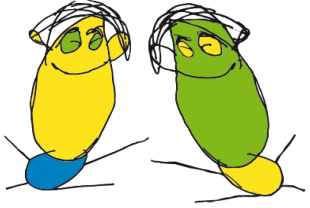
Komm rein
und mach mit!



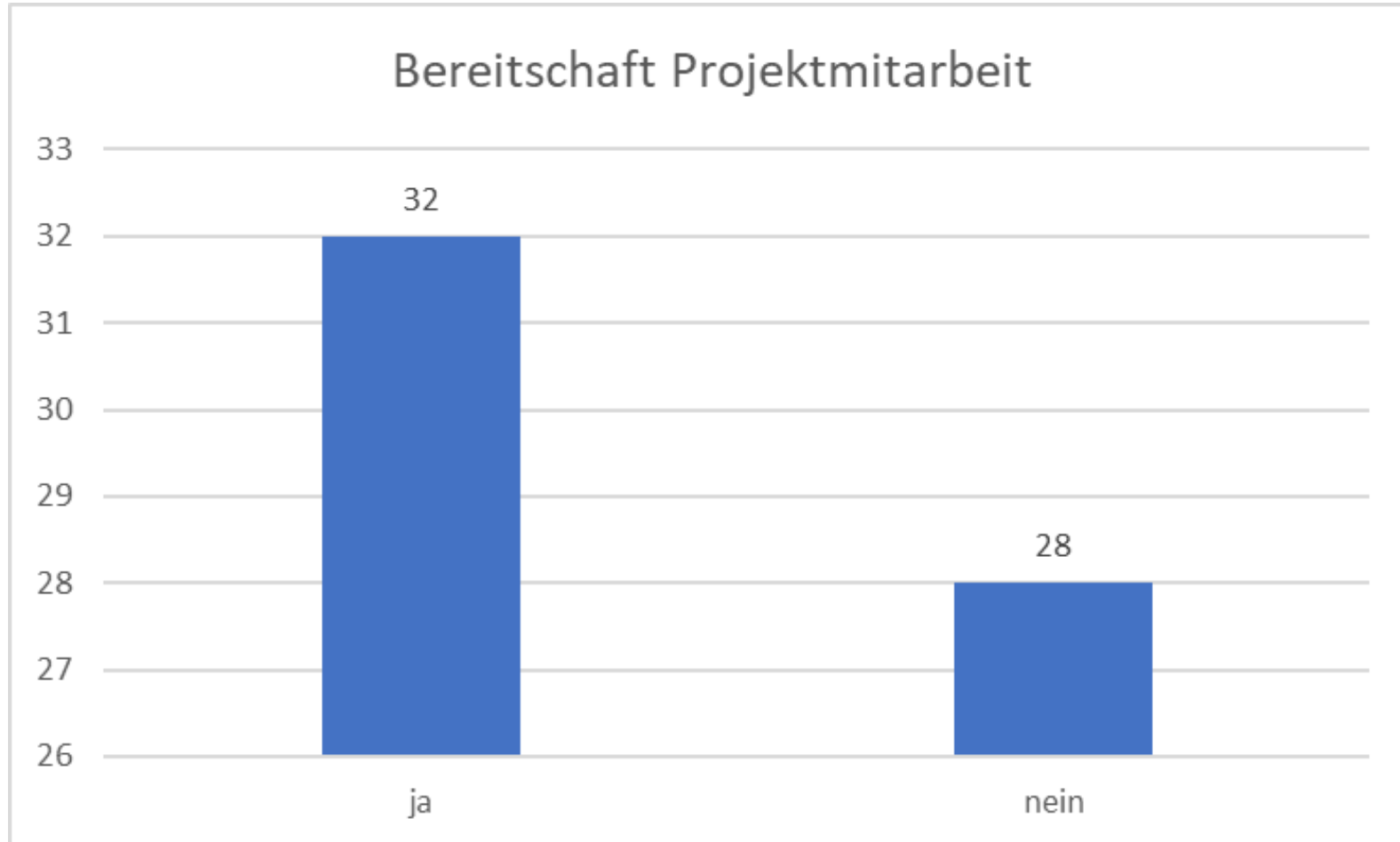
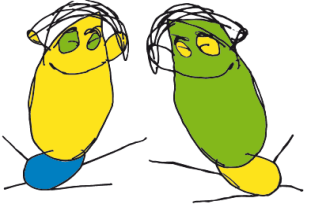
Komm rein
und mach mit!

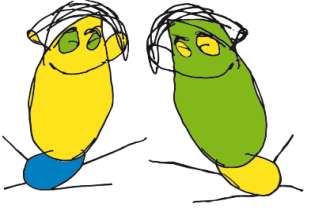


Komm rein
und mach mit!



Komm rein
und mach mit!

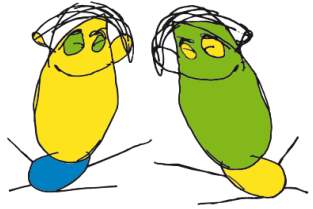




Entwicklung von Schulungsangeboten

- Workshops und Einzelgespräche zur Festlegung relevanter Schulungsinhalte und Schulungsformate
- Ziel: Sicherheit im Umgang mit digitalen Medien fördern
- Anforderung:
 - kurze Lernsequenzen
 - Lerninhalte dauerhaft abrufbar

Komm rein
und mach mit!



Ergebnis

Grundlagen
digitales Arbeiten



- [mehr Infos](#)

Information und
Kommunikation



- [mehr Infos](#)
- [direkt zum Login](#)

Terminvereinbarung
Einzelgespräche



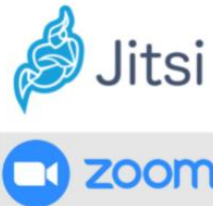
- [mehr Infos](#)
- [direkt zum Login](#)

Datencloud zum
Up- und Download



- [mehr Infos](#)
- [direkt zum Login](#)

Videokonferenzen
allein / Gruppe



- [mehr Infos](#)
- [direkt zu Jitsi](#)

Schulungen für
Mitarbeiter*innen



- [mehr Infos](#)



Das Projekt „Digitale Kommunikation in der Behindertenhilfe – barrierefrei, vertrauensvoll und datenschutzkonform“ wird gefördert durch die Stiftung Wohlfahrtspflege NRW.